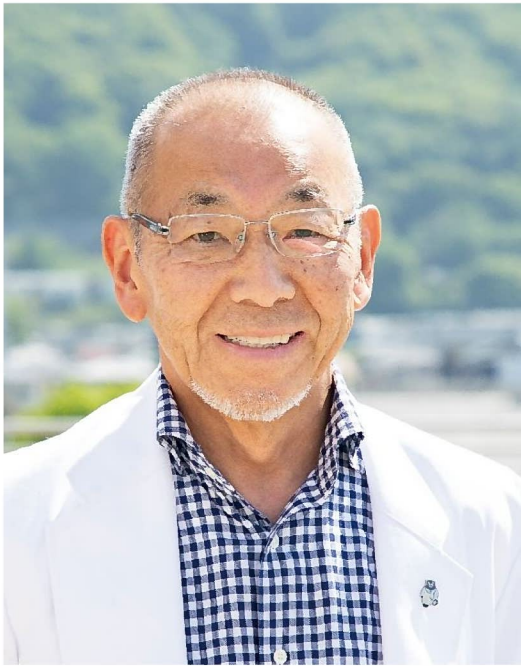


せいじの

令和5年8月

154号

青磁野リハビリテーション病院
 せいじの健診センター
 介護老人保健施設青翔苑
 グループホームあおばの家
 地域介護相談センターけあまっぶ城西
 訪問看護ステーション城西
 せいじのヘルパーステーション
 サービス付き高齢者向け住宅マイワラスせいじの
 熊本市西2地域包括支援センター
 小規模多機能型居宅介護せいじの大和



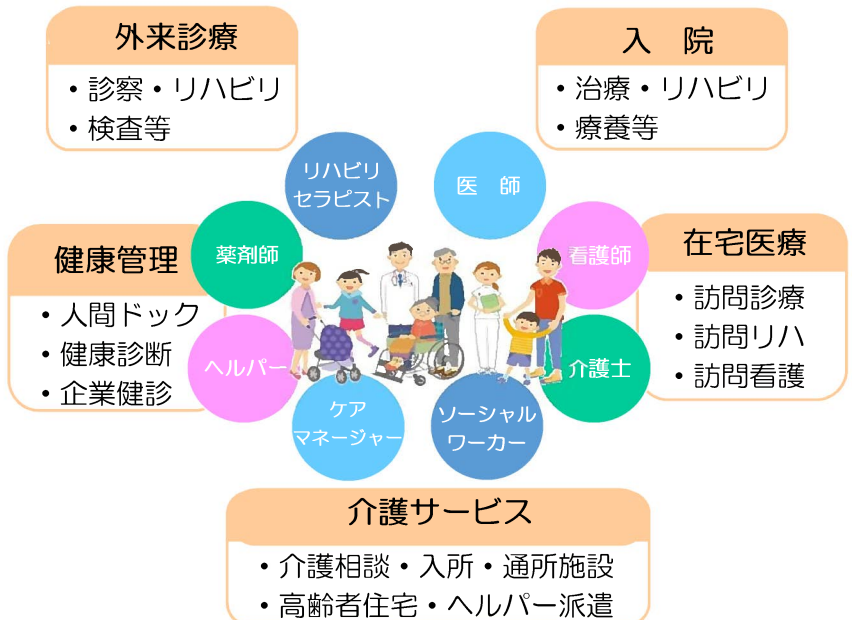
医療法人金澤会
 理事長 金澤 知徳

多職種で地域を支える せいじのトータルケア

新型コロナウイルス感染症は、令和5年5月に感染症法上の位置づけが5類に移行したことにより、国内及び県内の各地では国内外からの観光客等で人出が増え、コロナ禍前の賑わいを取り戻しつつあるかのように見えます。当院におきましても、延期や中止を余儀なくされていた地域活動や各種イベントを再開し、これまで以上に地域の皆さまとの交流の機会を増やし始めています。

当法人は令和4年2月にこれまでの介護療養病床を「介護医療院せいじの」に転換しました。病床形態的にはあまり変わりありませんが、日常の看護・介護ケアの中に少しでも生活感を感じて頂けるように更に工夫を加えています。また、令和5年4月には、元々熊本市西区花園にあった小規模多機能型居宅介護を「せいじの大和」として事業継承いたしました。

【せいじのトータルケア】



通所介護、訪問介護、短期入所の3つのサービスを組み合わせ活用し、在宅生活を支援するもので、可能な限りご家族との時間を作り、ご負担を軽減できることに努めてまいります。

私たち、せいじの看護・介護・リハケアチームは、入院前から退院後のサポートまで、多職種がそれぞれの専門的視点で患者さんの日常生活復帰を支援する「せいじのトータルケア」を目指して①身体的要因(障害の程度や病状)②家族力要因(ご家族の今後に向

けた不安感・負担感)③居住環境的要因(日常生活を送る上で環境面の課題)④在宅ケア体制要因(普段のかかりつけ医・支援チーム)⑤地域力要因(民生児童委員や地域住民などの方々との関わり)これらの5つの視点を基に互いに課題を抽出し、検討しながら解決のための提案を行っております。

そしてこれからも、医療・介護・福祉の連携、そして地域の人々との繋がりを深めながら患者さんや利用者の方々からその人らしく生きていくために支援いたします。

小規模多機能型居宅介護

だいわ

「せいじの大和」を開設しました!



令和5年4月、熊本市西区花栗に「小規模多機能型居宅介護せいじの大和」を開設いたしました。

小規模多機能型居宅介護事業所とは、住み慣れた自宅や地域の中で家族や親しい人たちとともに最後まで在宅での生活を送り続けたいという利用者さんやご家族の願いに応えるため、「通い」を中心に利用者さんの状態や希望に応じて「宿泊」「訪問」といったサービスを組み合わせ、自宅で継続して生活するために必要な支援を行います。

私たちせいじの大和では「可能な限り自宅で生活したい、自宅で介護したい」という利用者さんや家族の思いに寄り添

い、顔馴染みのスタッフが24時間365日丁寧なケアに努めております。当事業所の特徴として、看護師による口腔栄養アセスメント及び評価や排泄管理、栄養バランス評価など利用者さんの健康管理や重度化予防に努めております。また、地域の皆さんと「だいわカフェ」や季節の行事などを通して情報交換や情報共有、地域活動への参加を図りながら暮らしやすい地域づくりを共に考えていきます。

サービスのご利用

1つの事業所で通い・宿泊・訪問を提供する地域密着型・月額定額制の介護サービスです。

【対象】
熊本市に住民票のある介護保険被保険者で要支援1・2、要介護度1～5の認定を受けている方

【利用定員】

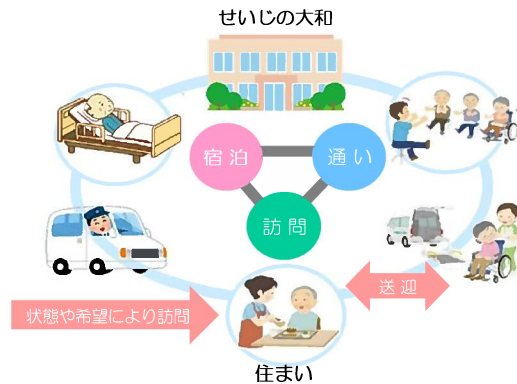
登録定員29名

- ・通い（デイサービス）最大15名
- ・泊り（ショートステイ）最大6名
- ・訪問（ヘルパー）必要に応じて対応

【営業日・時間】

24時間365日年中無休

※登録者以外でもショートステイが利用可能



サービス内容

通い

レクリエーションや季節ごとのイベントなどに参加し、仲間づくりや色々な人との交流、生きがいつくりの場として成り立っています。また、午前中だけ午後だけなどスポットでの利用も可能で、利用者さんのニーズに合わせた時間の過ごし方ができます。



宿泊



日中は「通い」を利用し、そのまま「宿泊」を行うことも可能です。また、利用者さんの体調やご家族の急用や急病などの緊急時にも利用できるので安心です。宿泊中は、通いで受けられる各種介護サービスが利用できます。

訪問

食事や入浴、排泄、服薬助動といったさまざまな介護サービスを自宅で受けられます。通いや泊まりでよく知っている顔なじみのスタッフが来てくれるので安心です。利用者さんの都合に合わせて、短時間での利用も可能です。



サービス料金

利用料は、1ヵ月単位の定額制です。

要介護度	自己負担 (1割負担の場合)
要支援1	3,438円
要支援2	6,948円
要介護1	10,423円
要介護2	15,318円
要介護3	22,283円
要介護4	24,593円
要介護5	27,117円

十各種加算

認知症加算、サービス提供体制加算、看護職員配置加算、看取り連携体制加算など各種加算が算定されます。

十食費



朝400円・昼650円
夕600円

十宿泊費



宿泊代2,900円/日

※1ヵ月の利用料金に各種加算、食費、宿泊費などが利用者負担となっています。詳細につきましては、事業所までお気軽にお問合せください。

問合せ 096-312-5515 (管理者 池田真佐美)





島崎井上クリニック

いのうえ ひろゆき

院長 井上 博之 先生

当院は、平成10年12月に約40年間続けられた、故福田先生の跡を継いで開業しました。もうすぐ私も開業して25年になりますので、あわせて都合約65年間、地域医療に貢献してきたこととなります。患者さんの中には、親・子・孫・ひ孫と四世代にわたって来院されている方もおられます。本当にありがたいことです。これからも患者さんの事を第一に考え、家族に対するのと同じような気持ちを持って、体の続く限り診療を続けていきたいと考えております。

●診療科目

内科・消化器科・小児科

●診療日・診療時間

	月	火	水	木	金	土
08:30~12:30	○	○	○	○	○	○
14:00~17:30	○	○	○	×	○	×

●所在地

熊本市西区島崎4丁目11-19

TEL 096-322-8333

外来診療担当表

令和5年8月現在

《受付時間》

午前 8:30 ~ 11:30

午後 13:00 ~ 16:30

《診療時間》

午前 9:00 ~ 12:00

午後 14:00 ~ 17:00

		月	火	水	木	金	土
内科	午前	金澤知	金澤知	是松	金澤知	安野	第1235 渡辺
		山下	芥川	佐々木侑	石本	荒瀬	第2345 佐々木潤
		金澤尚	-	-	山下	金澤尚	-
	午後	上野	(予約制) 石本	竹内	(予約制) 安野	渡辺	橋本
橋本		是松	橋本	荒瀬	橋本	-	
整形外科	午前	金澤親	金澤親	金澤親	原田	金澤親	-
		-	(予約制) 原田	-	-	-	-
	午後	(予約制) 原田	応相談	応相談	応相談	応相談	-
泌尿器科	午前 午後	-	-	(隔週) 上垣/小宮	-	-	-
精神科	午前	-	-	-	-	-	(隔週) 福原

INFORMATION

当院では、診療支援部の地域医療連携室を窓口として、入院や転院の調整、入院受入前訪問、医療・介護・福祉部総合相談などを行っております。

地域の方々、近隣医療機関の皆さまとの連携の輪を大切に、患者様が安心して治療できるように努めております。ぜひ、お気軽にご相談ください。



TEL 0120-111-731 (直通)

●金澤会理念●

私たちは、社会から信頼され必要とされる医療と福祉の実現を目指します

●基本方針(3本柱)●

- 1.医療(メディカル・ケア)
内科・整形外科・リハビリテーション医療の病院として、質の高い医療サービスをご提供します
- 2.福祉(ソーシャル・ライフ・ケア)
施設内及び在宅の障害者、高齢者の生活の自立を支援すると共に、医療・福祉に関する様々なご相談にお応えします
- 3.健康(ヘルス・プロモーション)
人間ドック・健康診断・企業健診を通して、地域の皆様の健康づくりを支援します

金澤会のデータ

(令和4年度)

病院診療情報

- ・外来患者延数 29,769人(1日平均100人)
- ・延べ入院患者数 74,248人(1日平均204人)
- ・新入院 726人
- ・退院患者数 740人

せいじの154号 令和5年8月
発行●医療法人金澤会 発行人●金澤知徳
編集●青磁野リハビリテーション病院 総務課
〒860-8515 熊本市西区島崎2丁目22-15
TEL096-354-1731 FAX096-354-1736
<https://www.seijino.or.jp/>